

Automatisches Einschalten des Vista-PC mit VistawinExit

Dieser Tipp stammt von:

<http://www.kurt-selzam.de/>

Da es durch meine Shutdown-Programme möglich ist den PC automatisch starten bzw. Hochfahren zu lassen, habe ich hier mal eine möglichst einfache und bebilderte Anleitung erstellt wie es mit einem gängigen PC unter **Windows Vista und mit VistawinExit** möglich ist.

Am besten lesen Sie diese Anleitung zuerst einmal durch. Diese Anleitung können Sie sich evtl. auch Ausdrucken, damit sie nicht dauernd zwischen den Fenstern wechseln müssen.

Voraussetzungen:

Windows Vista muss installiert sein

VistawinExit muss installiert sein (gibt's auf der obigen Homepage)

Der PC muss den **Ruhezustand** unterstützen bzw. eingestellt sein.(Windows-Hilfe)

Der PC muss die ON-NOW Technologie unterstützen, was die gängigsten PC's jedoch tun.

Die Spannungsversorgung (nicht den Netzstecker ziehen o.ä...) muss erhalten bleiben.

Der Taskplaner (Aufgabenplaner) – Dienst muss aktiviert sein, auch meistens der Fall.

Erläuterung:

Wurde der PC nur in den Ruhezustand versetzt, so gleicht dies dem abschalten, danach kann bis zum erneuten Aktivieren der Strom abgeschaltet werden (gilt nur bei älteren PC's, siehe unten), weil die Daten sicher auf der Festplatte gespeichert wurden. Es muss jedoch sichergestellt sein das der Strom vor Zeitpunkt des Reaktivierens (Starten, Hochfahren) eingeschaltet ist.

Wichtiger Hinweis zu neuen PC's:

Bei neueren PC's muss die Spannungsversorgung immer erhalten bleiben, das heisst: der PC kann abgeschaltet werden aber der Netzstecker muss in der Steckdose bleiben. Es darf der Strom auch nicht durch eine Zeitschaltuhr unterbrochen werden da sonst ein automatisches Einschalten nicht funktioniert. Dies hängt mit den verbauten Netzteilen zusammen.

Bei neuen PC's empfiehlt es sich eine Master/Slave Steckdosenleiste zu verwenden. Dadurch werden alle anderen Geräte wie Drucker, Scanner usw. nach dem Abschalten des PC's ebenfalls abgeschaltet. Dies stellt auch sicher das der PC permanent mit dem Stromnetz verbunden bleibt, was wiederum sicherstellt das ein automatisches Einschalten aus dem Ruhezustand erfolgen kann. Die Master/Slave Steckdosenleisten (ca. 20.- Euro) bieten zudem noch die Möglichkeit den PC und die weiteren Geräte gegen Überspannung(Blitzschutz) zu schützen.

Vorteilhaft:

Wenn die Spannungsversorgung von einer digitalen Zeitschaltuhr (kostet etwa 12 - 20.- Euro im Elektronik-Fachhandel) geregelt wird, die den Strom vor der Aktivierung ein bzw. danach abschaltet. Darf aber nur bei älteren Geräten angewandt werden.

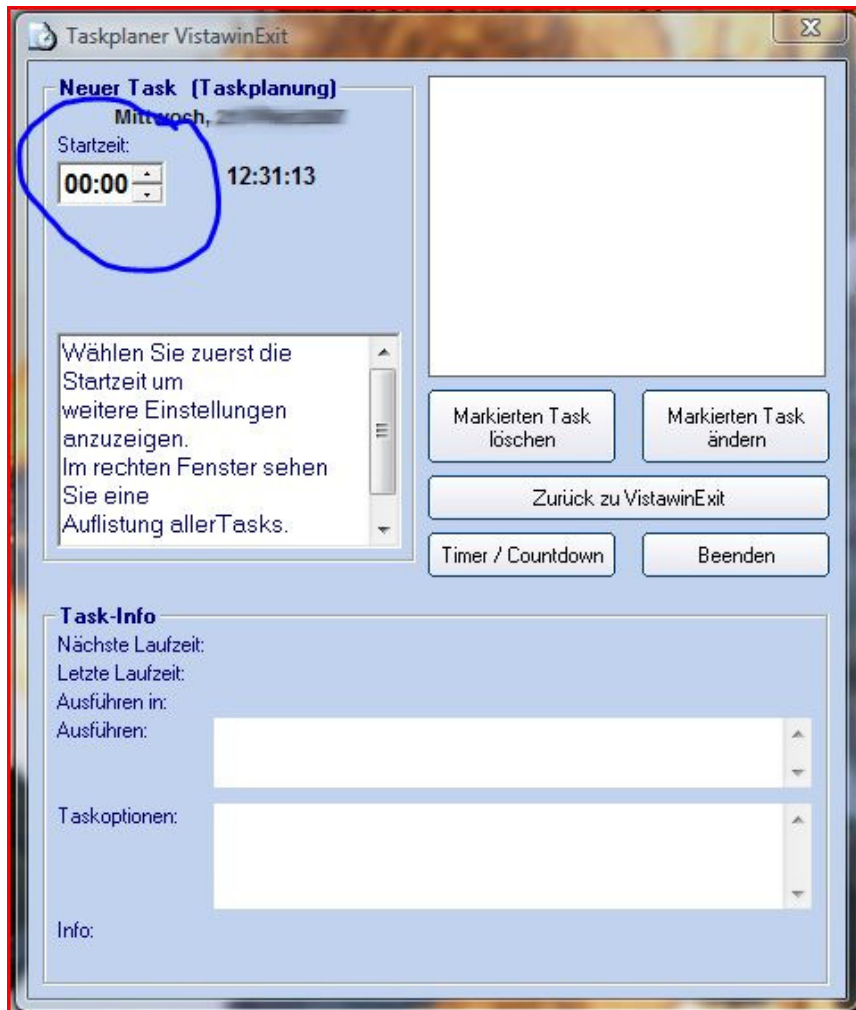
Gute Master/Slave Steckdosenleiste kosten derzeit ca. 20.- Euro.

Anleitung mit VistawinExit:

Die hier eingestellten Uhrzeiten sind natürlich nur als Beispiel gedacht und müssen entsprechend angepasst werden

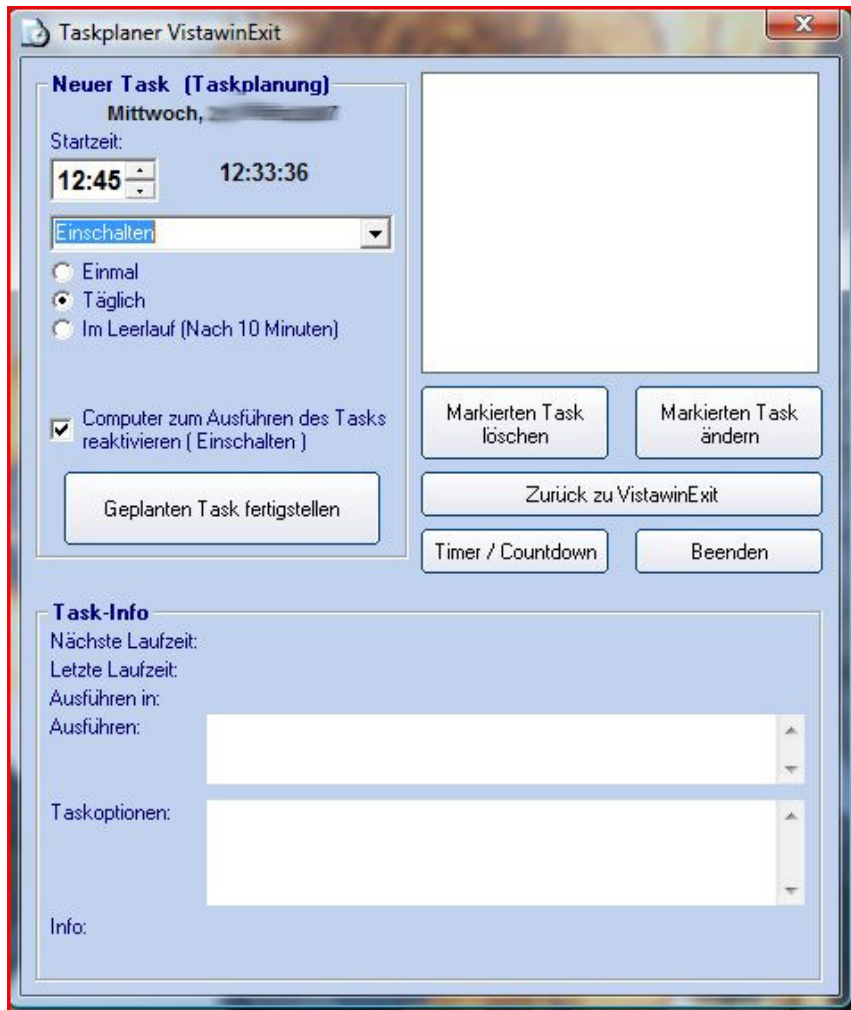


Klicken Sie auf Taskplaner



Startzeit aus.

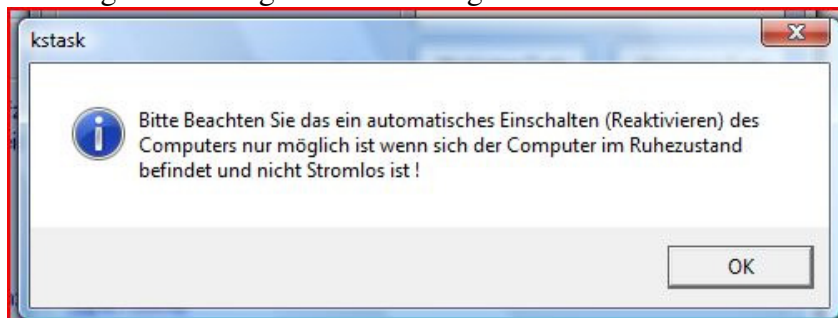
Wählen Sie hier die

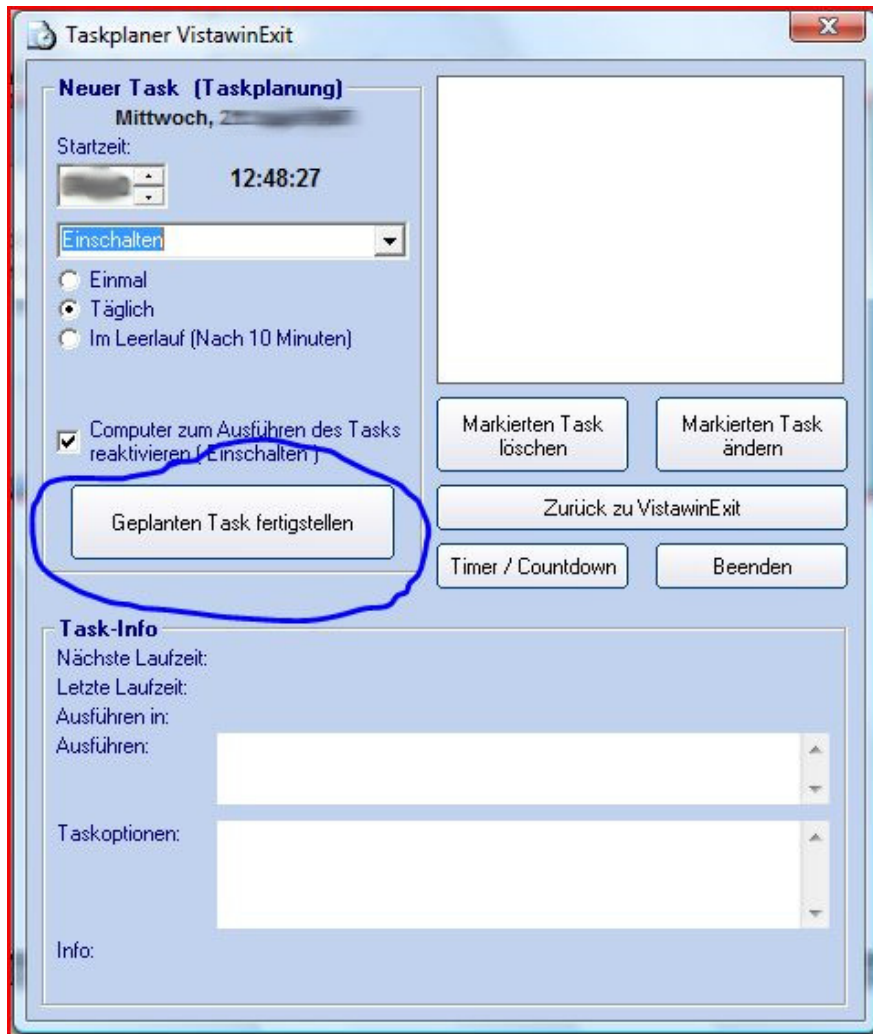


In dem Drop-Downmenu

wählen Sie die Option „Einschalten“.

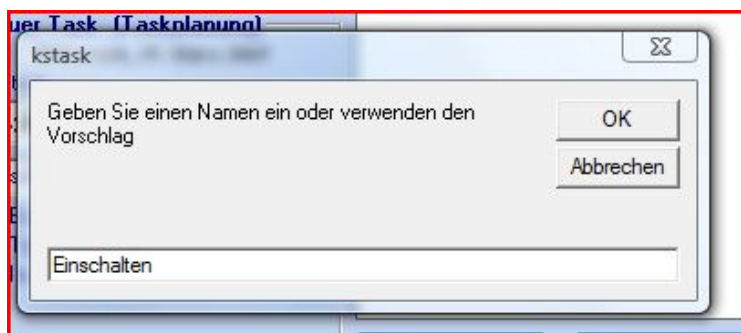
Das folgende Abfragefenster bestätigen Sie mit OK !



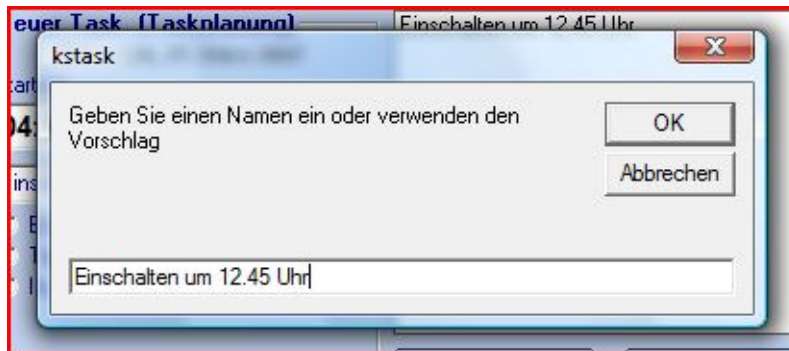


Klicken Sie hier auf

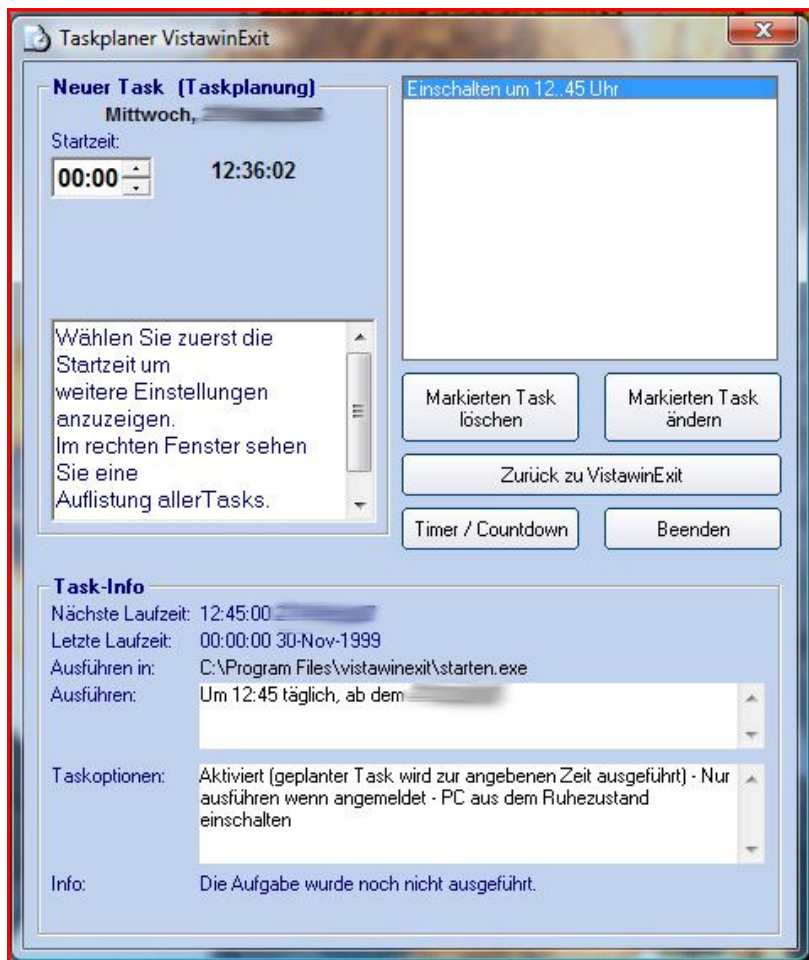
„Geplanten Task fertig stellen“.



In dem Textfeld wird automatisch der Begriff „Einschalten“ eingetragen. Sie können nun 2x mit OK bestätigen, um einen neuen Eintrag automatisch zu generieren oder:

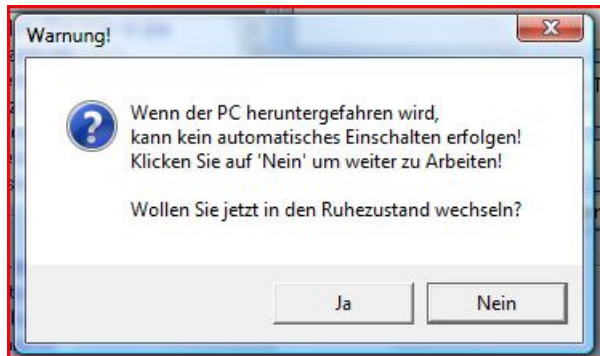


Tragen Sie in dem Textfeld einen aussagekräftigen Beschreibungs-Text ein und klicken auf OK.



Den neu erstellten Eintrag können Sie nun einmal mit der Maus anklicken um die Taskoptionen zu kontrollieren.

Wenn Sie nun auf „Beenden“ klicken erscheint folgendes Hinweis-Fenster:



In der hier gezeigten Beispiel-Anleitung müssen Sie jetzt auf „JA“ klicken um den PC sofort in den Ruhezustand zu versetzen !

Kontrolle / Schnelltest:

Um ca. 12.33 Uhr haben wir den Task erstellt und auf „Einschalten um 12.45 Uhr“ eingestellt. Wenn Sie nun im obigen Beispiel auf „JA“ klicken wird der Ruhezustand sofort aktiviert. Der PC sollte nun um 12.45 Uhr automatisch aus dem Ruhzustand aufwachen. Zu diesem Zeitpunkt darf der PC natürlich nicht ohne Strom sein!

Häufige Fragen und Antworten:

Frage:

Ich habe alle Einstellungen wie oben vorgenommen und er PC schaltet aber nicht ein ?

Antwort:

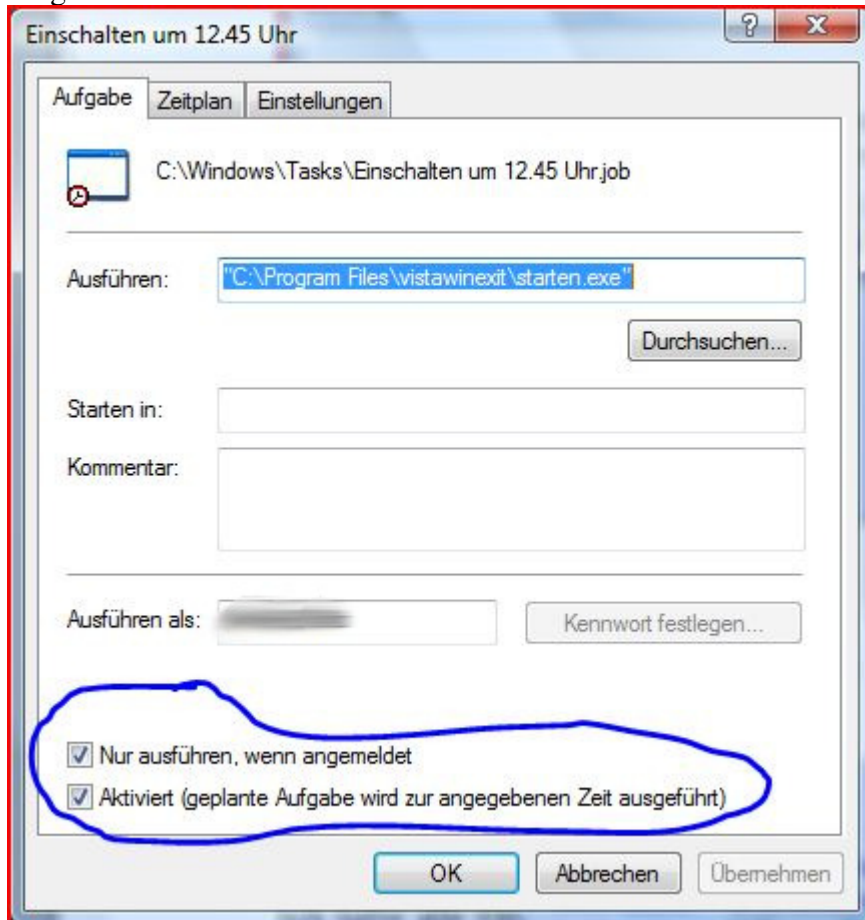
Kontrollieren Sie Bitte folgende Einstellungen:

Öffnen Sie den Taskplaner und Markieren Sie den Eintrag „Einschalten um 12.45 Uhr“.



Klicken Sie dann auf „Markierten Task ändern“.

Folgendes Fenster öffnet sich:

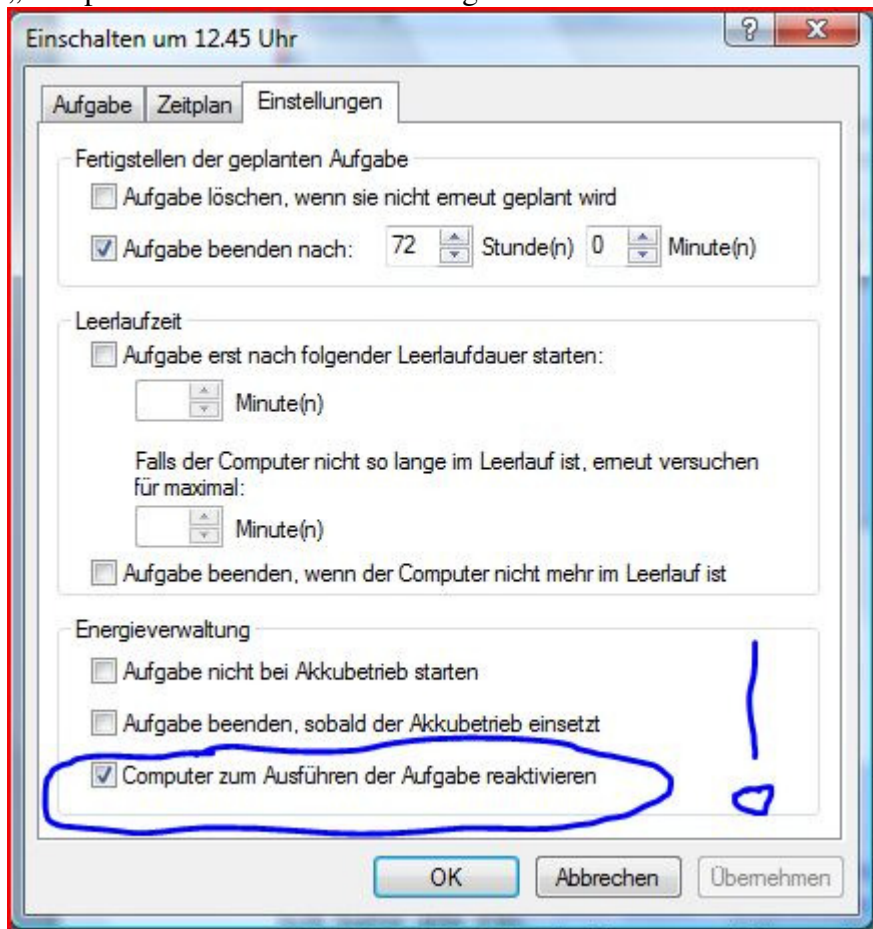


Achten Sie hier das die

Kontrollkästchen aktiviert sind.

Klicken Sie nun auf die Registerkarte „Einstellungen“.

Unter der Registerkarte „Einstellungen“ achten Sie bitte darauf das, dass Kästchen bei „Computer zum Ausführen der Aufgabe reaktivieren“ aktiviert ist.



Nun sollte es Funktionieren !

Alle auftauchenden Fragen und Probleme können hier nicht erläutert werden dazu gibt es auf meiner Homepage ein Forum: <http://www.kurt-selzam.de/>